

INTEWA Frostsicherer Außenwandhahn

AWH

Artikelbeschreibung

Für eine ganzjährige Nutzungsmöglichkeit des Außenwandhahns ist diese spezielle Ausführung unverzichtbar.

Die Teleskopspindel mit verschiebbarem Zentralrohr kann stufenlos der Mauerwerkstärke angepasst werden. Das Zentralrohr mit Spindel wird durch ein Schutzrohr geführt und anschließend an der Außenwand verdrehsicher verschraubt.

Abschließend wird die Auslaufeinheit auf das Zentralrohr dichtend aufgeschraubt. Der Wasserhahn kann mit einem normalen Drehgriff oder mit einem abnehmbaren Steckschlüssel montiert werden. Eine unbeabsichtigte Nutzung, insbesondere durch Kinder, wird durch die Steckschlüsselvariante verhindert.

Das besonderer Plus

- universell einsetzbar für Mauerstärken von 240 – 410 mm
- aus verchromtem Messing mit Steckschlüssel als Kindersicherung
- mit Rückflussverhinderer

INTEWA Wasserzähler

WZ-1,5 WZ-2,5

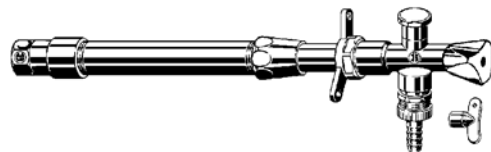
Artikelbeschreibung

Um den Nutzen einer Regenwasseranlage festzustellen, können das genutzte Brauchwasser und die nachgespeiste Trinkwassermenge mit Wasserzählern ermittelt werden. Je nach örtlicher Gebührenordnung ist der Einsatz von Wasserzählern sogar vorgeschrieben.

Die Wasserzähler sind bereits amtlich beglaubigt und können somit ohne weitere Genehmigung in das Leitungssystem eingebaut werden.

Wegen zu hoher Druckverluste sollte der Wasserzähler nicht in der Saugleitung vor einer Pumpe installiert werden.

Regenwassernutzung

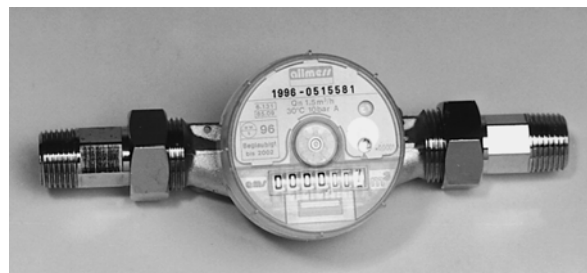


Technische Beschreibung

Frostsicherer Außenwandhahn

- Material: Messing, verchromt
- Hausanschluss: ½ " IG
- Entnahmeanschluss: M20 o. ½ " Schlauchtülle
- Mauerwerkstärke: 240 – 410 mm

Hinweis: Alle mit Brauchwasser versorgten Zapfstellen müssen entsprechend DIN 1989-1 gekennzeichnet werden.



Das besondere Plus

- Aufputzwasserzähler, amtlich beglaubigt
- inkl. praktische Überwurfverschraubungen

Technische Beschreibung

Wasserzähler ...	WZ-1,5	WZ-2,5
▪ Nenndurchfluss:	1,5 m ³ /h	2,5 m ³ /h
▪ max. Durchfluss:	50 l/min	90 l/min
▪ Anschluss:	½ " AG	¾ " AG
▪ Baulänge:	110 mm	130 mm
▪ max. Temperatur:	30 °C	30 °C