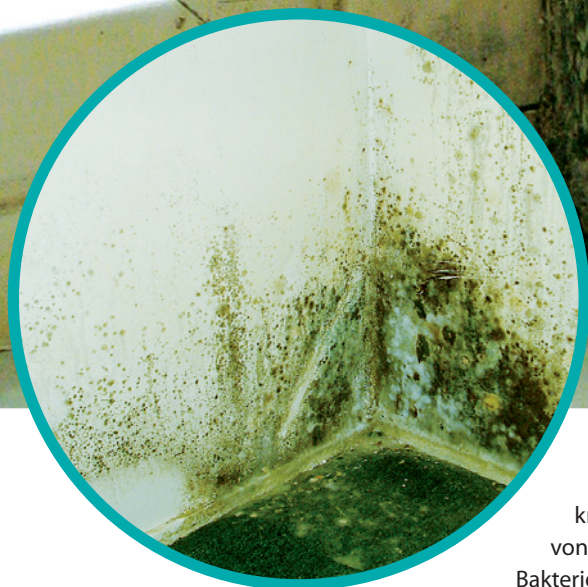


Schimmel-Entferner

Spezialreiniger zur Beseitigung von Stockflecken, Schimmelpilzen und Bakterien

- Schnelle und nachhaltige Wirkung
- Entfernt dauerhaft Stockflecken, Pilzansätze und Bakterien
- Für Silikonfugen, Wände, Decken, Mauerwerk uvm.



Schimmel-Entferner

Gebrauchsfertiger Spezialreiniger zur kraftvollen und dauerhaften Beseitigung von Stockflecken, Schimmelpilzen und Bakterien. Die hochkonzentrierte Aktiv-Chlor-Formel garantiert sofortige und nachhaltige Wirkung mit zusätzlichem Bleich-Effekt.

Einsatzgebiete:

Geeignet für Zement- und Silikon-Fugen, keramische Beläge, Wände, Decken, Mauerwerk, Holz und viele Kunststoffe. Ideal einsetzbar im Sanitär-, Sauna- und Schwimmbadbereich.

Anwendung:

Schimmelbewuchs nicht vorbehandeln, um eine Verteilung der Schimmelsporen zu vermeiden. HOTREGA® Schimmel-Entferner aus einem Abstand von ca. 10 cm auf die zu behandelnde Fläche aufsprühen und ca. 20 Minuten einwirken lassen. Bei starkem Befall den Vorgang nach ca. 10 Minuten wiederholen. Danach mit reichlich klarem Wasser abwaschen.

Ergiebigkeit:

Ca. 5-10 qm – je nach Befall und Saugfähigkeit der Oberfläche

Hinweise:

Schimmel-Entferner sicher verwenden. Vor Gebrauch stets Kennzeichnung und Produktinformation lesen.



Art.-Nr.	Bezeichnung	Inhalt	VPE	EAN
H 230 501	Schimmel-Entferner	500 ml	20	4029559230016