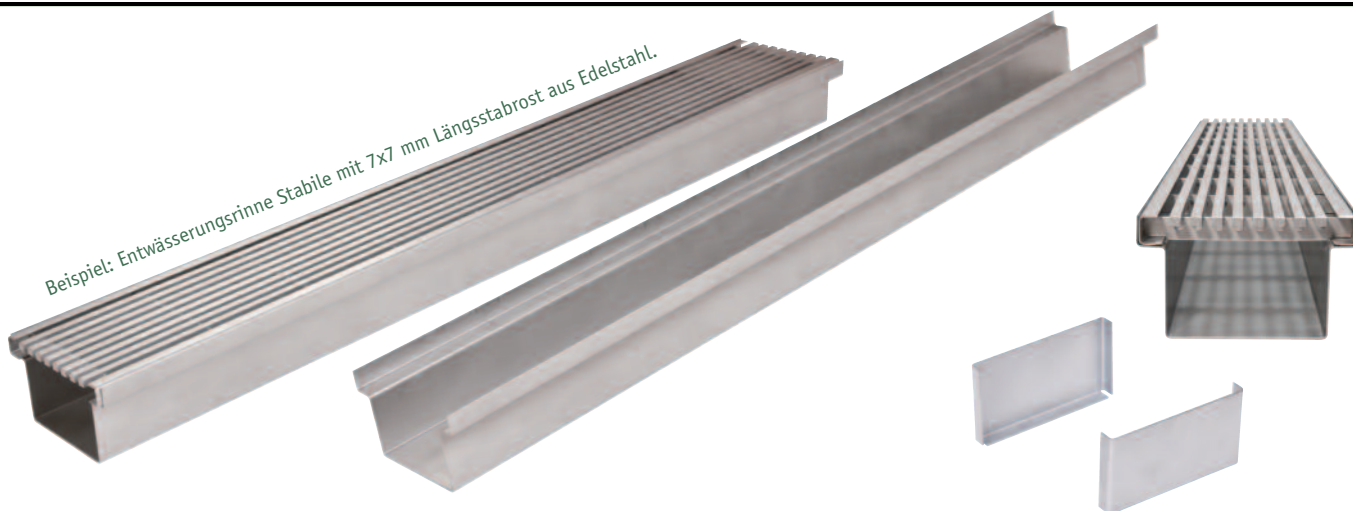


Entwässerungsrinne Stabile VA

Stand Juli 2014



Entwässerungsrinne Stabile aus Edelstahl (V2A) 1,5 mm (ohne Rost)

Standard-Rinnenlänge: 1000 mm, bis zu 3000 mm einteilig möglich

Sondermaße und Ecken auf Anfrage

Artikelbezeichnung Einlaufbreite Höhe

ERS 100-40 VA	100 mm	40 mm
ERS 100-50 VA	100 mm	50 mm
ERS 100-60 VA	100 mm	60 mm
ERS 100-80 VA	100 mm	80 mm
ERS 100-100 VA	100 mm	100 mm

ERS 140-40 VA	140 mm	40 mm
ERS 140-50 VA	140 mm	50 mm
ERS 140-60 VA	140 mm	60 mm
ERS 140-80 VA	140 mm	80 mm
ERS 140-100 VA	140 mm	100 mm

ERS 200-40 VA	200 mm	40 mm
ERS 200-50 VA	200 mm	50 mm
ERS 200-60 VA	200 mm	60 mm
ERS 200-80 VA	200 mm	80 mm
ERS 200-100 VA	200 mm	100 mm

Endstücke Stabile

aus Edelstahl (V2A) 1,5 mm

Artikelbezeichnung

ERS E 100-40 VA
ERS E 100-50 VA
ERS E 100-60 VA
ERS E 100-80 VA
ERS E 100-100 VA

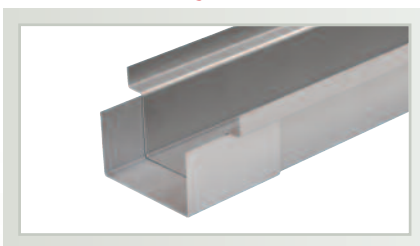
ERS E 140-40 VA
ERS E 140-50 VA
ERS E 140-60 VA
ERS E 140-80 VA
ERS E 140-100 VA

ERS E 200-40 VA
ERS E 200-50 VA
ERS E 200-60 VA
ERS E 200-80 VA
ERS E 200-100 VA

Edelstahl

Entwässerungsrinnen-Verbinder Stabile

Artikelbezeichnung: ERS U VA



Entwässerungsrinnen-Ecke Stabile

Standard-Schenkellänge: 500 mm

